

# WAKASA Happy Times

あなたから始まる次代への健康物語

# 1

2025年

2025年1月1日発行  
発行/株式会社わかさ生活  
〒600-8008  
京都市下京区四条烏丸長刀鉾町22



目の健康を願う方たちの気持ち  
少しでもすっきりと軽くなつてほしいから…  
「メノコト神社」が  
できました

特集 わかさ アンド コー  
WAKASA&Co.

P2-3

なぜわかさ生活が  
神社を作ったの?

P4

WAKASA & Co.  
角谷スポット

P5

PICKUP わかさ境界

メノコトトーク

P6-7

ブルーベリーアイ  
新商品誕生!

P8

みんなの掲示板

メノコト健康ノート  
プレゼント  
詳細はP5へ



## 2025年、変わる、つながる、わかさ生活 京都本社に「WAKASA&Co.」誕生



京都市下京区四条烏丸長刀鉾町22  
地下鉄四條駅・阪急烏丸駅  
20番出口より徒歩約1分

※専用駐車場はございません。公共交通機関をご利用の上お越しください。

実店舗でのリアル体験で、ブルーベリーのこころ、メノコトをもっと知ってほしい

これまでわかさ生活は「サプリメントの通販会社」の枠を超え、お客さまとの直接のふれあいを大事にしてきました。でも、「もっともっと知ってほしい」「もっともっと近い存在になりたい!」との想いから、ブルーベリーのこころ、メノコトをいろいろな形で体験してもらえる実店舗を作ることになりました。なんと、わかさ生活京都本社があるビルの1~5階にドドーン!と、わかさ生活が今やりたいこと、伝えたいことを詰め込んだ複合施設「WAKASA&Co.」を作っちゃいました!まだ工事中のところもありますが、この春のオープンに先駆けて、担当者にインタビューしてきました!



巫女さんもいます!!

# ビルの中に神社って… わかさ生活が神社って… 京都の七不思議に入ってもおかしくない!?

## なぜわかさ生活が 神社を作ったの?

編集、田森が聞きました!



5F  
フロアイメージ



社隣の休憩処には季節の花を浮かべた水琴窟つくばいがあり、赤い傘に畳の長椅子。京都の風情を感じながらゆっくり休めるスペースです。心安らぐ水の音も楽しんでください。(松澤談)

エレベーターで5階上がり、提灯と白木の看板に迎えられてフロアに入ると、目の前に大きな紫色の鳥居が！右畳風のじゅうたん、脇には坪庭もあって、巫女さんのお守りを売っていて…。え〜と、ここ、ほんまに京都本社ビルやんなあ？



メノコト神社は目の健康や見え方の悩みを、サプリメントやメガネだけでなく、メンタル面からもケアしたい。そんな思いから、気持ちが安らぐ場所をとりました。お詣りして、すっきり心が軽くなってもらえたら嬉しいです。



わかさ生活スタッフ 奥田佳寿子 松澤知明

### メノコト神社を心の拠り所に

奥田 わかさ生活は創業四半世紀を迎えたのを機に、人々の心の拠り所として目の健康を祈願する「目の総本山」メノコト神社を創建しました。角谷社長は幼い頃の怪我がもとで視野の半分を失いながらも、逆境から立ち上がり、目の健康を願う人びとのために歩み続けてきた、その集大成ともいえますね。皆さまには健康に想いを馳せつつ心静かなひとときをお過ごしいただきたいです。

### 驚き？ 納得？ 紫色の鳥居！

奥田 スゴイでしょう？紫色はわかさ生活のコーポレートカラーでもあります。ご縁のある八坂神社さんに紹介いただいた宮大工さんでしたので、「鳥居を紫色に」との注文も意外にすんなり受け入れてもらえました。内心は驚いていたかも知れませんが(笑)。でも、木という素材、鳥居という大きなものをわかさ生活らしい色に染めるのは初めてで、色の微調整に苦労しました。その甲斐あってイメージ通りの色に仕上がりに、大満足です。こだわりの鳥居の色もチェックしてほしいですね。



狛犬の代わりに、ブルブルちゃんとアイアイちゃん

「目を触るとご利益が…」とかあるかも?

今回はメノコト神社や  
歴史館空間のある5Fを  
クローズアップしましたが...

WAKASA & Co.  
KYOTO

1~4階も  
見どころ満載!

この春のオープンに  
向けて計画進行中!  
まだ未公開の  
1~4階部分も  
皆さまにだけ特別に  
チラ見せしちゃいます!



**4F** 本を通じて、  
わかさ生活の「今」を  
お伝えするくつろぎの空間

本やマンガを通じて、わかさ生活や社長の「今」を  
お伝えします。わかさ生活スタッフがおすすめする  
「推し本」ライブラリーも!?

角谷社長の本棚? 何があるの?

**3F** ブルーベリーと北欧、  
メノコトを体感できる空間

ブルーベリーのこと、目の健康について、わかさ  
生活のサプリメントやメガネなどの商品について、  
いろんなことを体感・体験して知ってもらえ  
ます。ビルベリー摘みVR体験もできますよ

バーチャルでビルベリー摘み? 楽しそう♪

**2F** ブルーベリーと  
芸術に浸れる、  
落ち着いた大人の空間

五感で味わえるフロア。朝・昼・夜で違った顔に  
なるんですよ。夜はなんと、オリジナルの  
ブルーベリージンが飲めるパーラウンジに!  
また、ヒノキでできた舞台もあって、いろんな  
イベントを計画中です!

ブルーベリーのお酒「ジン」? どんな味?

**1F** ブルーベリーを味わえて、  
ブルブルくんだらけの空間

ブルーベリーカフェでは、これほどブルーベ  
リーメニューが揃ったカフェはないんじゃない  
か、ってくらいブルーベリーだらけです(笑)。  
フロア奥はブルブルくんのグッズショップ。  
かわいいブルブルくんグッズが手に入ります!

激ウマメニューや苦労話!? 気になる~

気になる  
「WAKASA&Co.」の全容は

各フロアを来月もお伝えします!  
どうぞお楽しみに! 次号に続く!



鳥居の奥の社には  
八坂神社さんのお札が!  
松澤 鳥居の奥にある社には、無病息災  
などのご利益で知られる八坂神社さん  
のお札をお祀りしています。八坂神社  
さんとは、わかさ生活が本社を長刀鉾  
町へ移して以来のご縁が続いています。  
奥田 お参りに来ていただくと、巫女さ  
んがお迎えいたします。巫女さんの袴  
や襟もわかさ生活らしい薄紫色なのも  
こだわりです。

## あの…、 企業の神社って ご利益あるの?

お社にはちゃんと八坂神社  
さんに御祈禱いただいた  
お札が入っています



胸にはブルブルくんとアイアイちゃんの  
ワッペンもついているんですよ



お守りにも  
ブルブルくん♪

れたりしてきたので、ぜひ皆さま  
にもお伝えしたいな、と思い企画  
しました。なんとかわいいブルブル  
くんの根付  
けも付いて  
いるんです  
よ。

お守りに御朱印に  
だるまに  
おみくじまで!  
奥田 お守りは2種類。  
御朱印はメノコト神社の  
シンボル紫の鳥居が描かれ  
ています。赤と紫のダルマは、あの有名な福島  
県の白河だるまとブルブルくんのコラボです。  
おみくじでは角谷社長の言葉を紹介していま  
す。私たちスタッフも前向きになれたり、救わ  
れたりにしてきたので、ぜひ皆さま

手のひらサイズのかわいいだるま



わかさ生活の始まりを感じる  
歴史館もあります、\!\!

ここに入る手形は  
誰のものでしょう…!  
詳しくは次のページに!!



さらに部屋の奥は、パネルやショーケースで  
わかさ生活の歴史を展示している歴史館空間  
も。窓の向こうは創業当時のわかさ生活の  
オフィスを再現しています。最初は大阪府高槻市の  
小さな事務所からスタートしました。若かりし頃  
の角谷社長がここで働いていた様子をぜひ  
想像してみてくださいね。

# わかさ生活実店舗、拡大中! WAKASA&Co.の他にも 京都と名古屋に 今年新店オープン!

## 「Buruburu Aiai」 京都河原町店

1階はブルブルくんのグッズショップとブルーベリーが堪能できるテイクアウトカフェ、2階ではブルブルくんととの撮影スペースやゲームなどを楽しめます。



お気に入りのボクを見つけてや!



(イメージ)

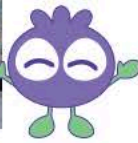
【アクセス】阪急電鉄「京都河原町」駅より徒歩約3分

## 「えほん生活 WAKASA&Co.Books」 名古屋伏見店

東海地方最大級の規模を誇る絵本の専門店。大人から子どもまで楽しめる絵本が2万冊以上! きっとお気に入りの1冊に出会えるはずです。



迷路みたいでワクワクする空間になっているよ!



(イメージ)

【アクセス】名古屋市営地下鉄「伏見」駅より徒歩約5分

### 角谷社長ファン必見!

# 「WAKASA&Co.」の 角谷スポット「手形&歴史館」

メノコト神社のある5階には角谷社長を感じられるスポットもあるんです。そこで、角谷社長に直撃インタビュー! 裏話や見どころを聞きました。

### パワースポット誕生!?

「幸運を多くの方に  
おすそわけするため  
に人生初の手形を取りました!」

角谷 実は私は、大吉相「ますかけ線」が両手にある最強運手相の持ち主なんです。「握手をしたら幸運がもらえる!」とよく握手をせがまれることから、「より多くの方に幸運をおすそわけできるように」と手形像を作りました。インクを塗って紙に写し取る手形は経験ありましたが、手形像は初めて! ぜひ手を合わせに来ててくださいね。



柔らかい粘土に手を押し当て体重をかけて5分間ジ〜ッと動かず型取りしました



ここから手形像が作られます

### 「ますかけ線」とは?

頭脳線と感情線が一つになってまっすぐに手のひらを横切る線で、戦国時代には「天下取りの相」ともいわれ、織田信長や豊臣秀吉、徳川家康にもあったそうです。



当時の社長のデスクは、こんな事務机

僕が初代のキャラクター、ベリーベアです!



角谷社長とわかさ生活ラジオスタッフ

創業当時の事務所を再現  
「わかさ生活の歩みを  
皆さんにも見てもらいたい」  
角谷 歴史館はわかさ生活創業当時の事務所を再現。机も本棚も当時のものです。譲ってもらった中古の折り畳み机は端が剥けていてガムテープで補修してあるんですよ。わかさ生活の歴史を感じてもらえたら嬉しいです。

## 「WAKASA&Co.」の 最新情報をキャッチ!

「WAKASA&Co.」に関するホットな情報は「わかさ生活ラジオ」や「LIVEわかさニュース」で発信中! 過去のラジオ放送はvoicyでお聴きいただけます。

LIVE  
わかさニュース  
はこちらからアクセス



ココロカラダもHappyに

## わかさ生活ラジオ



ラジオが聴ける音声アプリ radikoでも視聴可能!  
右記以外のエリアの方もご視聴いただけます

過去の放送分もお聴きいただけます

voicy

スマホからは右のコードを読み取ってください



詳しくはわかさ生活ラジオのホームページをご覧ください

### 放送時間はこちら 毎週放送

月曜日	20:30~21:00	東海ラジオ(愛知など東海地区)
	21:00~21:30	tbcラジオ(仙台など東北地区)
木曜日	17:30~18:00	KBS京都ラジオ(京都・滋賀など関西地区)
土曜日	9:00~ 9:30	ラジオ日本(関東地区)
	18:30~19:00	RCCラジオ(広島など中国地区)
	20:00~20:30	BSNラジオ(新潟など北信越地区)
日曜日	11:30~12:00	RKBラジオ(福岡など北九州地区)
	18:30~19:00	HBCラジオ(北海道地区)

※放送時間に変更になる場合がございます。

# メノコトク

うるし Nao漆工房 塗師 小畑 直樹さん(60代)



「プロの塗師として様々な作品に挑戦するためにひとみの健康維持に努めなければ」と小畑さん

## 50代半ばから塗りの腕が落ちる —そんな通説に負けてられない 健康なひとみを守るのも 塗師の大事な使命です



漆の黒に貝殻の真珠色の輝きが  
らでんぞいく  
映える螺鈿細工



京 仏壇、京仏具はあらゆる工  
程が分業になっていて、一つ  
の仏壇を作るのに10人ほどの職人  
が関わっています。自分の作業だけ  
丁寧によればいいわけではなく、他  
の職人による作業も頭に入れて阿  
吽の呼吸で作りに上げていかなけれ  
ばいけません。だから、気も遣うし  
ひとみも使う。実はこの業界は50  
代も半ばを過ぎると塗りが汚く  
なってくる、というのが常識なん  
です。年齢的に視界がぼやけたり、か  
すんだりしてくるし、疲れると集  
中力も落ちます。私ももう60歳な  
のでなんとかしないと、『ブルー  
ベリーアイ』を選びました。

漆の表現は自在で、塗師の技術  
を生かして、伝統遺産を守ったり、  
アーティストとコラボしたり、オリ  
ジナルインテリアを作ったりと様々  
な表現作品にも挑戦しています。  
漆を身近に楽しんでもらうために  
螺鈿の小物なんかも作っていて、わ  
かさ生活さんでも体験会を開催。  
これからも塗りのプロとしてまだ  
まだいろいろな作品に挑戦し続けたい  
ので、ひとみは大事にしたいとね。  
うちの職人たちにも勧めています。

### 「定期お届けコース」ご利用の方限定 メノコ健康ノート 応募者全員にプレゼント!

使い方がいろいろ!

ビジョントレーニング スケジュール 4月始まり

※画像は2024年版です [A5サイズ]100ページ ※デザインは変更になる場合があります

## PICK UP わかさ界限 Vol.1

健康意識が高いわかさ生活のお客さまに、Happy WAKASA Times編集部おすすめの神社仏閣をご紹介します!京都へ来たら、「Wakasa&Co.」とともに巡って、健康を祈願してみたいはいかがでしょうか。

## 神社仏閣巡りで健康祈願「八坂神社」



境内末社の北向蛭子社  
では、1月9・10日に福徳  
や商売繁昌を祈願する  
祭事「祇園のえべっさん」が  
行われます。9日の蛭子船  
巡行には、昨年に引き続き  
今年もわかさ生活から  
福娘としてご奉仕させてい  
ただきます。

日本三大祭りの一つ「祇園祭」で知られる  
八坂神社は、平安京遷都(794年)以前より  
鎮座する古社で、今も「祇園さん」と呼ばれ  
親しまれています。元慶元年(877年)に疫病が  
流行った際、ここでお祈りを捧げると疫病が  
止んだとの言い伝えから、病氣平癒や疫病  
退散にご利益があるとされています。



八坂神社:京都府京都市東山区祇園町北側625  
アクセス  
京阪電車「祇園四条」駅より徒歩約5分  
阪急電鉄「京都河原町」駅より徒歩約8分  
京都市バス「祇園」下車すぐ

わかさ生活の社は長刀鉾町にあり、  
その名の通り祇園祭の山鉾巡行で  
先頭を飾る長刀鉾があるんですよ。  
そのことから八坂神社さんとは縁が  
あり、祇園祭の運営サポートや祭り  
期間の地域清掃も行っています。

### プレゼント応募方法はLINEからが超おすすめ!

LINEから わかさ生活LINEとお友だち登録済みの方は👉から応募いただけます

- スマートフォンで下のコードを読み取ります
- トーク画面で「メノコ」を入力し送信
- 画像をタップして応募フォームに沿ってご応募ください ※画像はイメージです

ハガキから 左下の応募券をお手持ちのハガキに貼付いただき投函ください

お名前 ●郵便番号 ●ご記入の上、〒600-8008 京都市下京区四条烏丸長刀鉾町22  
●ご住所 ●電話番号 ●右記住所まで わかさ生活メノコ健康ノートプレゼント 係

応募締め切り 2025年2月15日(土)まで 当日消印有効

3月下旬にお届け予定です!

メノコ健康ノート  
応募券  
2025年2月15日  
消印有効

2025年1月 **大ニュース!**

# 『ブルーベリーアイ』シリーズに新たに 悩みや目的別に選べる

## 3タイプが仲間入りするよ!



栄養機能食品  
(ビタミンA)なのも  
ポイントですね

スリムパッケージで  
持ち運びも  
便利です

わかさ生活の  
商品勉強会を直撃取材!  
どんな商品なのか  
確かめてきました!



全国360万家族に愛されるわかさ生活の看板商品『ブルーベリーアイ』は「その時代の最高」を目指し、発売以来20回ものパワーアップを繰り返ししてきました。そんな中、角谷社長が「お悩みによって必要な栄養素が違う。より実感できてその人の健康を支えられる。配合で新しい『ブルーベリーアイ』を作る!」と宣言。それを受けて、2025年、新たに3タイプの『ブルーベリーアイ』が仲間入り! 編集・田森が開発担当の3名に話を聞きました。 ※2023年5月時点

お客さまのご質問にスムーズにお答えできるよう開催される、わかさ生活スタッフのための商品勉強会。今回は新しい「ブルーベリーアイ」について勉強しました!

趣味や美容に目がない方のために作りました!



キラキラ

ビルベリーエキスに加え  
ダマスクローズオイルと  
美容成分を配合!  
内側から美しさを  
サポートします!



ダマスクローズ

パソコンやスマホで日々、ひとみを酷使している自覚はあっても、「ひとみをいたわる」時間や習慣がありません。しっかり潤ったひとみは、ちゅるんとしていて輝いて見えますよね。そんなキレイなひとみになってイベントに行ったり、オシャレをしたり。気合いを入れたい時に使ってほしい。『ブルーベリーアイ LOVE YOU』はそんな想いで作っています。

ブルーベリーアイ  
ラブ  
LOVE YOU  
1袋20粒入り  
ソフトカプセル  
1,100円(税込)



ぎゅっと凝縮した  
小粒タイプ



まるでインナーコスメ!?  
愛される美しいひとみを  
サポート!

### こだわりポイント

ひとみケアの入門サプリ  
として飲みやすい小粒&  
1袋1,100円というお手頃  
価格にもこだわりました!

「毎日1粒」ではなく  
「こそぞ!」という時に飲める  
から、私はライブに行く  
ときに飲みます!



『ブルーベリーアイ LOVE YOU』  
商品担当  
安井 わかな(20代)  
流行りに敏感で、仕事も  
推し活も全力!



こんな  
シーンに  
おすすめ



大切な  
プレゼンのために



LIVEや  
イベントの前に



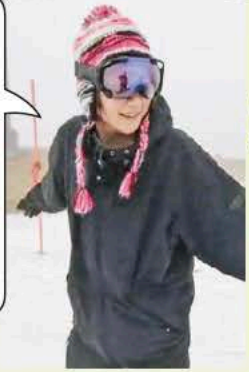
特別な  
記念日の時に

毎日を忙しく過ごす働きざかりの方のために作りました!



メノコトビタミンを7種類も配合しました!

1粒に必要な栄養が詰め込まれているので、家事や育児、自分の趣味も全力で頑張れます!



パソコン作業やスマートフォン使用、紫外線、乾燥など、ひとみには常に負担がかかっています。ひとみが疲れると気も滅入るし、表情や印象もどんより。そこで、「毎日全力で頑張りたい」「いつまでも若々しく輝いていたい」という方のために『ブルーベリーアイ YOUTHFUL』を作りしました。ひとみにとって必要な「メノコトビタミン」を中心にビルベリーエキスとカシスエキスを詰め込んで、ひとみの健康とからだの基礎作りをサポートします!



ビルベリー



カシス



メノコトビタミン (ビタミンA・B群・C・E)  
※画像はイメージです

こだわりポイント

ひとみの健康に役立つビタミンとビルベリーエキス&カシスエキスを1粒に凝縮しました!

『ブルーベリーアイ YOUTHFUL』商品担当 西尾 尚子(30代) 管理栄養士で健康知識も豊富。家事や子育てもバリバリこなす頼れる存在



実物大

飲みやすい涙型

ずっと若々しくいたいからひとみをいたわり健康キープ!

ひとみに最高のものを取りたいと思う方のために作りました!



※一般ビルベリーエキスと比較(わかさ生活みらい研究所調べ)

年齢を重ねるごとに「見えづらくなった」「体力に自信がなくなってきた」「うっかかりが増えた」などと年齢的な影響を感じる方も増えてきます。とはいえ、人生100年時代、いつまでも好きなことを自由に楽しんでいたきたい。そう思って、『ブルーベリーアイ the BEST』を作りしました。人生史上「今」が一番若いんです。将来のひとみのために今から始められるひとみケアとして、贅沢な栄養を詰め込みました。

体内への吸収量をビルベリーエキスの約2倍\*に高めた「ナノビルベリーエキス」を配合しました!



ナノビルベリー

贅沢な栄養を取り入れていると、体力も気力も充実!趣味の和菓子作りにも気合いが入ります



こだわりポイント

ロスマリン酸やイチョウ葉エキス、DHAなど、あたまの健康をサポートする成分もプラスした超豪華サプリです

『ブルーベリーアイ the BEST』商品担当 高橋 有佐妃(50代) 孫のお世話をしながら、「好感度」を研究し続けるアクティブな存在。美容の知識量に右に出る者なし!



いつまでも輝き続けるために、ベストな成分と配合でトータルケア



実物大

「ブルーベリーアイ」(基本タイプ)と同じ大きさ

新たに仲間入りする『ブルーベリーアイ』について、次号でも詳しくお伝えします!





ブルブルくんと飛行機でどこに出掛けたのか気になりますね。きっと新しい何かを見つけたはず! 楽しみです♪



ショウダ ユカリ

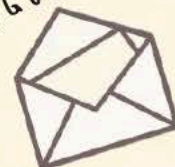


山口県 新田 浩治さま

ハガキやFAX、メール、Webサイトからぜひお声や作品をお寄せください。

# みんなの掲示板

!GOOD!



兵庫県 小村 夏輝さま



京都府 尾池 逸子さま



静岡県 ほしさま

とてもかわいいイラストありがとうございます。星と共に輝くブルーベリーもいいですね。夜空を見上げて想像しちゃいますね。

イシダ リサコ



わかさ生活ラジオをお聴きいただきありがとうございます。ブルブルくんがかわいいです!

イトウ ユキコ

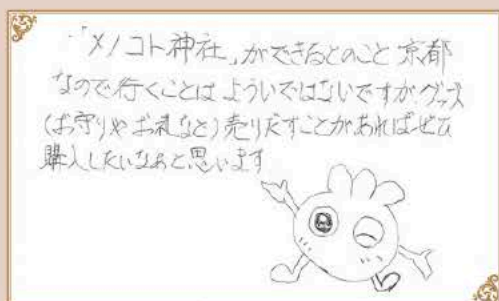


かわいいブルブルくんのイラストありがとうございます。みんなに愛される人気者を目指してがんばるぞ。これからもかわいがってもらえたら嬉しいです。

ハセガワ ユウナ



## メノコト神社を楽しみにしていただきありがとうございます!



岩手県 佐藤 美奈子さま



岩手県 村松 きみこさま



宮城県 高瀬 政子さま



山梨県 大澤 美恵子さま

### 大切なお知らせ

## 2025年2月~送料を変更いたします

今回のみのご注文の場合、ご注文商品や数量によって、郵送または宅配便でのお届けになり別途送料がかかります

ゆうパケット(郵便)でお届け

ゆうパック(宅配便)でお届け

郵送200円 ▶ **300円**

宅配便500円 ▶ **800円**

お客さま都合による代引きの場合、今回のみ・定期ともに350円追加でいただきます

定期お届けコースは **送料無料**です



お買い物総額**6,000円(税込)**以上は**送料無料**(わかさ生活が負担いたします) ※一部対象外商品あり