

この冊子だけのお得情報!

10月は目の愛護月間

目の不調から気力や生活レベルが低下!?

目の仕組みを知ろう

人は**目と脳**でものを見る

お待たせしました!再登場

ひとみのプロが作った**疲れ目に効く目薬**

目の愛護月間

特別付録

とじ込み 8 ページ

みるみる眼と脳が若返る!

眼トレ & 脳トレ



目にいいレシピ
さば缶とトマトの和風炊き込みご飯

わかさ生活 NEXT

ありがとう!!

25th anniversary

Vol.20

わかさ生活 NEXT

2023年

Vol.20

冊子「わかさ生活 Next」2023年Vol.20 10月発行/株式会社わかさ生活

北欧の野生種 ビルベリーの健康とおいしさをお届け!

北欧のビルベリーからの贈り物

ビルベリーの栄養がたっぷりつまった「はちみつ」と「ワイン」が今年も登場!

北欧の野生種ビルベリー
青紫色の天然色素「アントシアニン」をたっぷり含むわかさ生活おなじみの健康果実

お宮さまの声
孫の大好きです。家に来ては「『ブルーベリーはちみつ』ないの?」と聞かれます。(60歳 女性)

『北欧のビルベリーワイン』
美味しくてすぐになくなってしまいました。色といい、香りといい、体がポカポカ温まる気がします。(62歳 女性)



毎回即売! / ブルーベリーはちみつ
2本セット 3,900円(税込) 500円お得!
1本 300g 2,200円(税込) 数量限定
ピタッと液切れする注ぎ口になって新登場!

甘酸っぱい爽やかなビルベリー果汁とアカシアはちみつの自然な甘さがパンやヨーグルトと相性抜群!

ハンガリー産 アカシアはちみつ
アカシアはちみつは優しい香りでクセのないさっぱりした味わい。エネルギーの源ブドウ糖・果糖のほかビタミン・ミネラルも豊富。

フルーティーで爽やかな甘口ワイン
ポリフェノールもたっぷり!
冷やしてもホットでも美味しく果実の風味が楽しめます♪

2本セットご購入で『ブルブルくんオリジナルポトルバッグ』1個プレゼント!

*デザインはお選びいただけません。どちらが頂くかお楽しみに!

今年も予約開始! / 11月上旬お届け
北欧のビルベリーワイン
GRAPE WINE with Bilberry

2本セット 4,980円(税込) 980円お得!
1本 750ml 2,980円(税込) 数量限定
アルコール分 10.5% 予約受付中



ご注文ご予約

通話料無料

0120-132-714

受付時間 7:00~21:00(年中無休)

巻末の注文ハガキからでもご注文・ご予約いただけます

わかさ生活ショッピング
スマホから簡単アクセス!



あなたから始まる次世代の健康生活

わかさ生活

〒600-8008
京都市下京区四条烏丸長刀鉾町22



親 わかさニュース 300回目のお届け!

「なぜ今どき手書き風の会報紙?」
 わかさニュースで一番多いこの質問。
 これには理由があるんです😊
 実は創業当初、納品書も封筒の宛名も全部
 手書きでした。さらに、届いた手紙にもすべて
 手書きでお返事をしていたんですよ😊
 それは、心が通い合える関係でありたいと
 いう社長の想いからです。
 その頃の想いを受け継ぎ、わかさニュースは
 できるだけ手書きに近い形に。そのわかさ
 ニュースが今月で300回となりました😊



わかさ生活の品質の追求

機能性表示食品への取り組み

研究で明らかにされた科学的根拠は、時間が経過
 する中で状況が変わることをご存じでしょうか?
 それにより、根拠が疑わしくなったり逆に必要以上に
 強化されたりすることがあるのです😊
 国に科学的根拠を届出している他社の機能性表示
 食品が、最近 次々に撤回されることのあるのは、
 そのためです。
 わかさ生活では、届出をした商品に対して、自社
 だけでなく中立的な第三者の立場から科学的
 根拠についても検証し評価をもらっています。
 これからも品質を追求し“サプリメント業界品質
 No.1”といえる商品をお届けしていきます😊



わかさニュース NO.300

わかさ生活 広報部

ホーム
ページ

<https://www.wakasa.jp>

わかさ生活

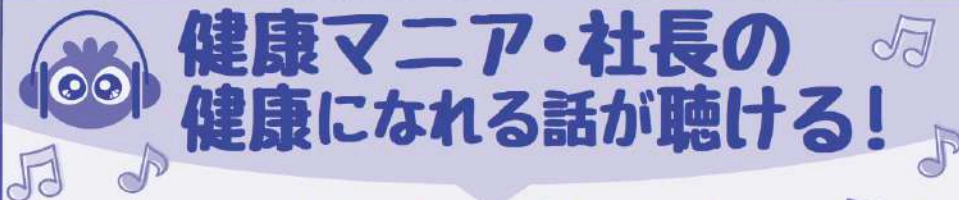
検索

スマホからも
簡単にアクセス



わかさ生活 電話番号 0120-132-061

メールアドレス/news@wakasa.jp



わかさ生活 ラジオ

「角谷さんの地球の話、すごかったです!」岡山県/のんちゃん

「磁気や鉄分のお話の続きを聴きたいです。」大阪府/たけちゃん

「鬼退治のお伴のいわれを初めて知りびっくり!」愛知県/まめ

地球は自分が
発電してたん



「ココロもカラダもHappy!」をテーマに、2022年から始めたラジオ放送も90回を
 超え、多くの方にお聴きいただいています😊ぜひ一度聴いてみてくださいね♪

毎週月曜日 20:30~21:00 東海ラジオ
 毎週月曜日 21:30~22:00 tbc 東北放送
 毎週木曜日 17:30~18:00 KBS 京都ラジオ
 毎週土曜日 9:00~9:30 ラジオ日本

10/8(日)から HBC北海道放送(毎週日曜日 17:30~18:00) 始まります!

こちらからも
聴けるよ!



1ヵ月7,000個売れた
わかさ生活の目薬

ビーナスアイが

装いも新たに再登場!



4月の販売以来、皆さまに
大好評の「ビーナスアイ」の
疲れたその目に1滴
潤いある澄んだ瞳はビーナス
のように美しく、表情を
よりイキイキと魅力的に
見せてくれるそうですよ😊

詳しくは12ページへ!

10月は目の愛護月間

今日は「特に目を大切にしてほしい!」という想いから、目に良い様々な
情報を盛り沢山でお届けしています!ぜひ楽しんでみてくださいね😊

目と脳が若返る!
眼トレ&脳トレの
付録つき 13ページへ

目の取り組み
子どもたちへの
視育活動 24ページへ

ひとみに良い
レシピもある〜!

次それ食べよ!

ブルーベリー
はちみつ
おいしい〜

シミスマユ

スズクア
アヤ

第86回 クイズ甲子園

問題
●に入る数字は何でしょう?
ヒントをもとに白い部分を埋めて
導きだしてね♪

ヒント!
横並びの
3マスずつ
数字を足すと?

			92						
		7	8	●	15				
	2	2			4		6		
1	0	1		1		2	2	2	

答え 月日

目を鍛える 2024年カレンダー

来年のカレンダーは、
ポクと一緒にビジョントレー
ニングができるカレンダー
やで〜🐹 カレンダーで一年を
通して目を鍛えられるなんて、
さすがわかさ生活!
しかも毎日ポクに会えるなんて、
素敵すぎるやん🐹

**定期お届けコースの方へ
感謝を込めて、11月にお届け
しますのでお楽しみに!**

(内容は変わる場合があります)

クイズプレゼントは、マグネットになっていて使いやすい
フルブルくんの『サプリメントホルダー』です★ 詳しくは29ページへ♪

10月は
目の愛護月間

目の不調から気力や

生活レベルが低下!?

定期的な検査で健康維持を

「目の老化＝老眼」だけではありません。様々な目の不調や病気が加齢によって現れるものが多く、中には失明に至るような病気もあります。残念ながら、一般的な健康診断だけでは発見できない目の病気や、初期段階では自覚症状に乏しいものもあるため、定期的に眼科検診を受けることが大切です。

年代特有の不調を知って 早期発見・早期治療を

目の中でも特に水晶体や網膜は加齢による影響を受けやすく、目の機能の老化が白内障や緑内障、加齢黄斑変性などの病気の原因となります。年齢を問わず、パソコンやスマート

フォンなどの長時間使用やアイメイク、コンタクトの誤った使用などを続けると、目の老化を招きます。また、視力が低下すると、日常的に不便なことが増え、ストレスが溜まってモヤモヤしたり気分がふさぎこんだりすることはありませんか。明るく晴れや

目の健康を守るためにも、定期的に眼科で検査を受けましょう



年代別

気をつけたい目の不調

ブルーライトによる疲れ
スマートフォンやパソコンから発せられるブルーライトは光が強く、目の疲れやかすみ、ドライアイ、さらには肩こりや頭痛にも繋がります。

老眼
加齢によって水晶体の弾力性が低下し、ピント調整機能が衰えて、近くのものに焦点を合わせにくくなります。

緑内障
視神経が傷つくことで視野が欠けたり視力が低下します。40歳以上の20人に1人が発症するといわれています。

加齢黄斑変性
加齢により網膜の黄斑部が異変をきたし、物が歪んで見えたり、視野の中心が見えなくなったりします。

白内障
加齢により水晶体が白く濁ることで、目がかすんだり、まぶしさを感じたり、視力が低下したりします。

かに過ごすためには、視界も晴れやかであることが重要です。

それだけでなく、目の不調は脳にも悪影響を与えます。脳は半分以上が視覚から得た情報を処理するために働いています。つまり、老眼や目の病気で物が見えにくくなると、脳の機能低下にもつながるのです。目の健康は、体と脳と心、すべての健康に大きく関わってくるSDです。

生活習慣を見直して 目もアンチエイジング!

年齢を重ねることは止められませんが、生活習慣を見直すことで目の老化対策はできます。

- サングラスや日傘などで紫外線避ける
- パソコンやスマホ作業の合間にこまめに休憩する

- 度の合ったがねやコンタクトを使う
- ストレスを溜めない
- 適度な運動と十分な睡眠をとる
- 抗酸化力にすぐれた栄養素を積極的に摂る

目の愛護月間を機に、生活を見直し、定期的な眼科検診を習慣化して、健康で若々しい目を維持し、心身ともに健やかに過ごしましょう。

LIVE わかさニュース

目の愛護月間特集!

冊子「わかさ生活」の記事をよりわかりやすく解説する大人気のオンライン講座! 見逃し配信もあります。

次回は10月20日(金)14時~
テーマ:「いつまでも健康な目で
目の健康寿命を伸ばそう」
講師:わかさプロアドバイザー

※予定は変更になる場合がございます。



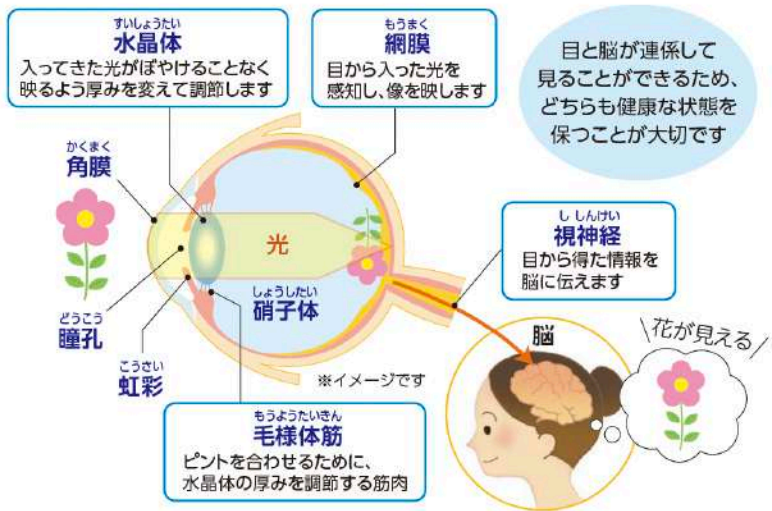
ご視聴はこちらから



毎月
第3金曜日
配信!

人は目と脳でもものを見る

目と脳が連係して
見ることができるため、
どちらも健康な状態を
保つことが大切です



目で捉えて脳で認識
「見る」行為は連係プレー

ものを見るという行為は、目だけでなく脳も重要な働きを担っています。

目の構造はカメラによく例えられます。カメラのレンズに当たるのが、角膜と水晶体です。カメラの絞りのように、瞳孔の周りにある虹彩が伸縮して目に入る光の量を調整します。そして、毛様体筋が緊張したり緩んだりして水晶体の厚さを変えることでピントを合わせます。こうして捉えた映像を焼き付けるフィルムにあたるのが、網膜。

網膜は光や色を感じると、視神経を通して脳に伝えます。それを脳が認識して初めて「見える」のです。

見る機能を保つには
目と脳の健康が大切

脳は目から得た情報を選択したり、補正したりもしています。脳が衰えて映像を補正しきれなくなると、視力が低下します。また、目の機能が衰えると、脳の補正機能が酷使されて脳が疲れ、記憶力や集中力を低下させます。このように、見る機能を保つためには、目と脳、両方の健康を守ることが大切なのです。

ないはずの線が繋がって見える？ 脳の「補正力」を確かめてみよう



脳が周りの情報から
判断して映像を作り
出していることが
体験できるよ



- ① この紙面を目から30cmほど離して持つ
- ② 右目を手で隠して、左目で+を見つめる
- ③ +を見たまま、冊子を近づけるとが消えて、

線が途切れずに繋がっているように見えるポイントがあります。

そこが「盲点」であり、本来見えないはずの線を脳が補正して作り出しています。

一般的に気付かない問題点のことを「盲点」といいますが、実は目にも「盲点」があります。目の中には像を映す網膜がない部分があります。そこは像も途切れるため、片目だけでは見ることができません。それが「盲点」です。

しかし、脳が目から得た情報を加工・補正するため、私たちは見えないはずの盲点も「見えた」と感じています。便利な一方で、病気などにより片目の視野が欠損していても脳が補正してしまつて気づかないという危険性も。時々片目ずつ見比べたり、定期的に検査を受けるなどして、異常がないか確認するようにしましょう。



快適な「見ること」はひとみだけじゃない
 あたまへ情報をスムーズに、DHAがサポート

年齢とともに考え始めた
 これからの人生のあたまたまの健康

兵庫県川西市
 井上尚美様(53歳)
 「わかさのDHA」ご愛飲歴
 10年9ヵ月

長年「ブルーベリーアイ」を愛飲している主人と私ですが、歳を重ねるにつれてあたまたまの健康にも気を遣うようになりまし。今は「人生100年時代」といいますよね。あたまたまのケアは何よりも大切だと思って、「わかさのDHA」を併せて飲むことにしたんです。からだにいい成分が色々配合されている

のもいいですね。実家の両親にも勧めたら気に入ってずっと続けているみたいです。周りの同年代のお年寄りとは比べても健康で元気なのは「わかさのDHA」のおかげかなと思っています。在宅の仕事も、趣味の神社巡りやヨガも、元気なひとみと元氣なあたまたま頑張ります。

※商品は飲まれた時の感じ方は人それぞれです。
 ※1年間の「愛飲歴」は取材時のものです。

働き異なる3種類のDHA
 合計270mg配合*

安定型DHA 速攻型DHA スーパーDHA

DHAの働きを最大にする
 こだわりの6つの成分

EPA ホスファチジルセリン
 中鎖脂肪酸 レシチン
 アスタキサンチン ビタミンD



わかさのDHA

通常価格 1,600円(税込)

定期お届けコース 1,440円(税込) 10% OFF

ソフトカプセル 1袋62粒入り(約1ヵ月分)
 1日の目安:2粒

子供から大人まで安心!
 余計なものを含まない
 有用成分 100%

このような方に
 ①あたまたまの健康が気になる
 ②魚の味や臭いが苦手
 ③魚介類を食べる習慣がない

商品一覧 31 ページ
 ご注文は、電話(通話料無料)0120-132-714(受付時間7:00~21:00)、注文ハガキ、またはホームページわかさ生活ショッピングから スマホから簡単アクセス!



健康レシピ

缶づめで簡単!ひとみの栄養たっぷりごはん



さば缶とトマトの和風炊き込みご飯

カロリー (1人あたり)	食塩相当量	調理時間
228kcal	1.4g	約50分

材料(3~4人分)

- 米 2合
- さば水煮 1缶(170g)
- トマト 1個
- にんじん 1/2本
- まいたけ 100g
- 生姜 1かけ
- 大葉 適量

- ★
- 酒 大さじ1
 - 顆粒和風だし 小さじ1
 - しょうゆ 小さじ1
 - 塩 少々

作り方

- 1 トマトは1.5cm角位に切る。にんじんは短冊切りにする。まいたけは食べやすい大きさに手でさき、生姜はせん切りにする。
- 2 米を炊飯器に入れ、1、さば水煮(汁ごと)、★を加え、水(分量外)を2合分になるよう加えて炊飯する。
- 3 炊きあがったら、さばをお好みの大きさに崩しながらさっくり混ぜ器に盛りつけて、刻み大葉をのせて完成。

ひとみの不調に働く栄養素と食品

網膜	視神経、脳	細胞	目の奥
<p>視覚機能を改善 アントシアニン</p> <p>ビルベリー ブルーベリー カシス 黒豆など</p>	<p>光老化から守る ルテイン</p> <p>にんじん ブロッコリー かぼちゃ などの緑黄色野菜</p>	<p>情報を伝達 DHA</p> <p>いわし、さば、さんま、まぐろ などの青魚</p>	<p>細胞の酸化を防ぐ レスベラトロール</p> <p>サンタベリー、赤ワイン、ピーナッツの渋皮など</p>
<p>眼精疲労の改善 アスタキサンチン</p> <p>鮭、いくら、エビなど</p>			

栄養素
多く含む食品

前回

1カ月で

7000個以上
売れました!*

※2023年4月実績

目の総合健康企業 わかさ生活が本気で作った

1番多い
お悩み

疲れ目に効く目薬

「わかさ生活の目薬がほしい」

とたくさんのご要望をいただき誕生。サプリメントで体の内側からひとみをサポートし、目薬で外側からもケアできるように開発したのがこの『ビーナスアイ』です。全世代のお悩みNo.1、”疲れ目”に効く目薬。目の愛護月間のこの機会にぜひお試しください。

ビーナスは古代ローマの美の女神。疲れ目を克服して、ビーナスのようなキラキラ美しいひとみを取り戻してほしい、そんな願いを込めて『ビーナスアイ』と名付けました

すっきり爽やかなさし心地

目のかゆみや
炎症を抑える

疲れた目の
機能を改善

目の新陳代謝を
活性化

眼疲労に
8種類の有効成分

第3類医薬品

ビーナスアイ

15mL 通常価格 780円(税込)



パッケージも新たに
再登場!

- こんな症状がある方へ
- ✓ピントが合わない
 - ✓長時間の作業は疲れる
 - ✓パソコンやスマホで目を酷使している
 - ✓目の炎症・アレルギーによる目のかゆみ

単品 3個セット ともに
10月中旬より順次お届け

大人気商品!

とっっても
3個セットがお得!

期間限定 11月15日(水)まで

ビーナスアイ

3個セット

~~2,340円~~(税込)

15%
OFF

↓
1,980円(税込)

1個あたり 660円



商品一覧
31
ページ

ご注文は、電話(通話料無料)0120-132-714(受付時間7:00~21:00)、
注文ハガキ、またはホームページわかさ生活ショッピングから スマホから簡単アクセス!



みるみる眼と脳が若返る!

目の愛護月間

眼と脳

老眼

疲れ目

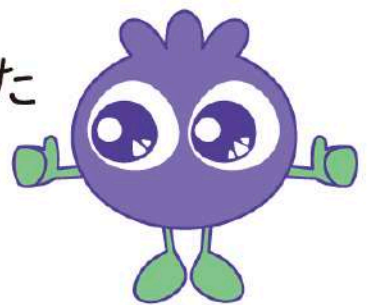
物忘れ

認知症

こんなことはありませんか？



- ✓ 小さな文字が見にくくなった
- ✓ 人の名前が思い出せない
- ✓ 何をしようとしたか忘れる



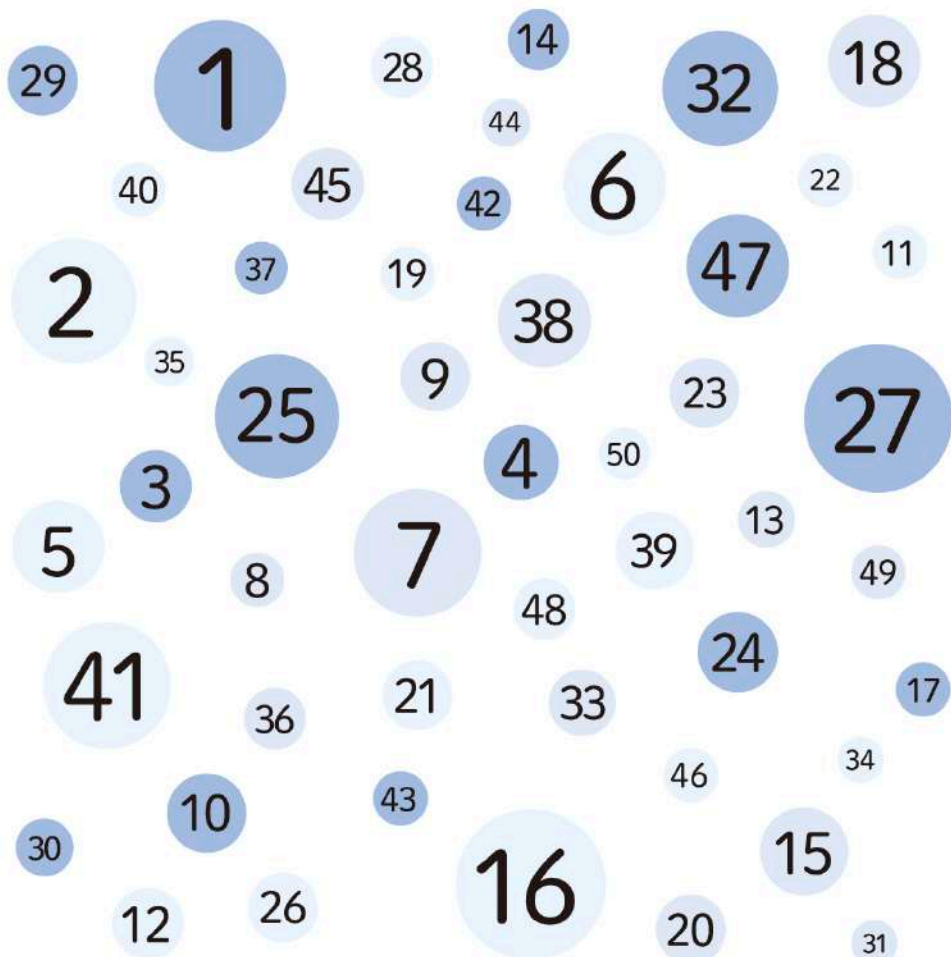
日々のトレーニングで眼や脳は若返ります。

楽しく気軽にできる問題を集めました。

どんどん解いてスッキリ! 若々しい眼と脳になりましょう!



数字さがし 目だけで数字を順番に探そう



トレーニング方法

ちようやくせいがんきゆううんどう
跳躍性眼球運動は、図や数字、文字などがランダムに並んだ中から、指定されたものを素早く見つけるというトレーニングを行います。1→2→3と数字の順番に探します。

「ビジョントレーニング」で期待される5つの効果

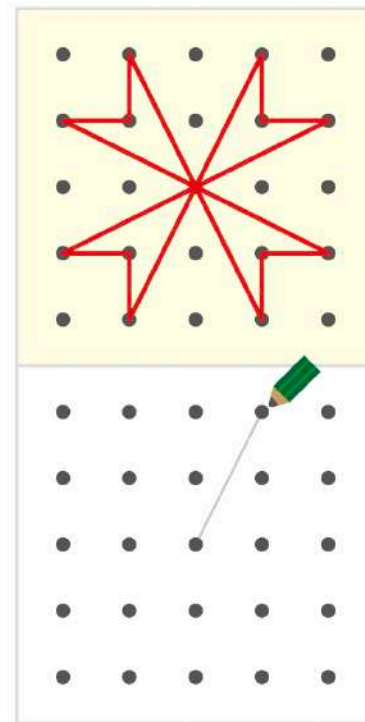
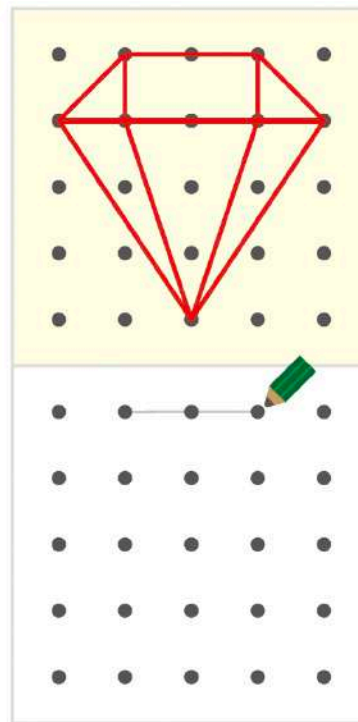
- 1 素早く目を動かし、見たいものを見られるようになる
- 2 左右の目のバランスを整える
- 3 見たものを認識し、記憶しやすくなる
- 4 目と体を協調して使えるようになる
- 5 周辺視野を広げることができる

⚠ 目に病気がある方は、トレーニングの実施について主治医にご確認ください。
目を動かしながらはじめて目の痛みを感じることがあったら、中断して眼科を受診してください。



点つなぎ 見本と同じように点をつないで書こう

見本





あるなし

あるなしクイズ

「ある」にあって、「なし」にないものは?共通の法則を答えよう



線めいろ 目で線をたどって同じマークをつなごう

1

ある	なし
西 さんご 珊瑚 獅子 語録 葉っぱ	東 ヒトデ ライオン 名言 茎

声に出して
読んでみてね



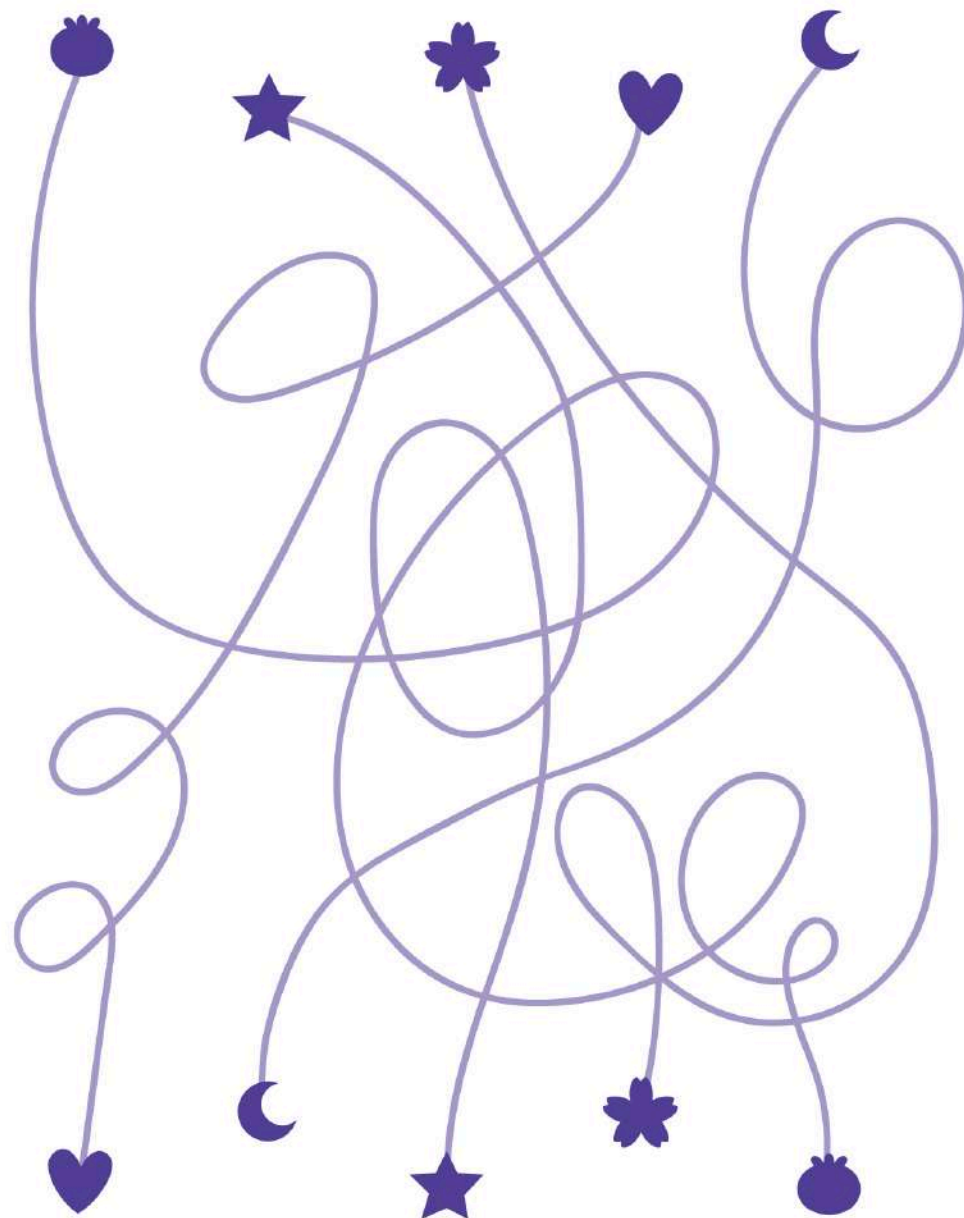
解答

2

ある	なし
ぎふと さようなら おちば さがしもの しがいち	ぶれぜんと こんにちは かれは わすれもの としぶ

解答

答えは20ページにあります





マッチ棒クイズ

問題にそって答えよう!解答は一通りではない場合もあるよ

1 2本動かして数を4つ減らしてください。



解答

2 3本足して正三角形を3つ作ってください。



解答

3 1本減らして正しい数式にしてください。



解答

4 4本動かして正方形を1つ作ってください。



解答

5 1本足して正三角形を4つ作ってください。



ヒント
大きさを気にしないで
ください。

解答

答えは20ページにあります



ナンバープレース

タテの9マス、ヨコの9マス、太線で区切られたブロックの9マス、
いずれにも1~9の数字がひとつずつ入るよ。
数字が重複しないように考えて埋めていこう!

例題

6		2	3					4
	4		1	6		7		
				9	6			5
								2
1	5						4	9
7								
5		1	3					
	2		9	4		6		
9		6	5					7

解答

6	1	5	2	7	3	9	8	4
8	4	9	1	5	6	2	7	3
2	7	3	8	4	9	6	1	5
4	9	8	5	6	1	7	3	2
1	5	6	7	3	2	8	4	9
7	3	2	4	9	8	1	5	6
5	6	1	3	2	7	4	9	8
3	2	7	9	8	4	5	6	1
9	8	4	6	1	5	3	2	7

				2			9	
	9	7		8	1	5		
5		3		6			8	
2					7			4
				1				
1			2					6
	5			7		1		8
		9	1	4		3	5	
	8			5				

答えは20ページにあります



脳トレ

答え合わせ

あるなしクイズ

17ページ

- ①九九でできている(にし、さんご、しし、ごろく、はっぴ)
- ②2文字の都道府県が入っている(岐阜、奈良、千葉、佐賀、滋賀)

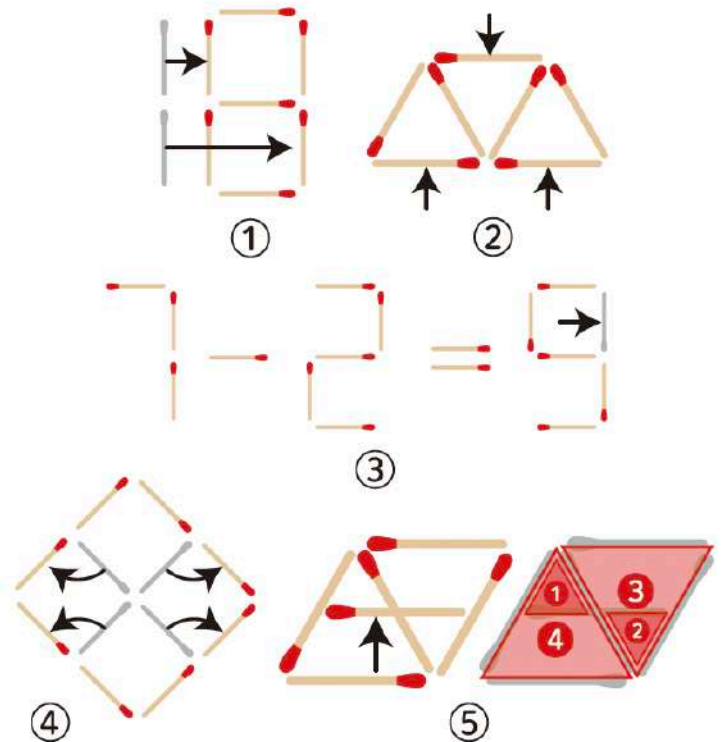
ナンバープレース

18ページ

8	1	4	5	2	3	6	9	7
6	9	7	4	8	1	5	2	3
5	2	3	7	6	9	4	8	1
2	3	5	6	9	7	8	1	4
9	7	6	8	1	4	2	3	5
1	4	8	2	3	5	9	7	6
3	5	2	9	7	6	1	4	8
7	6	9	1	4	8	3	5	2
4	8	1	3	5	2	7	6	9

マッチ棒クイズ

19ページ



すべての人の目の健康を支える
Webマガジン



ME NO KO TO 365

20年以上に渡り、サプリメントの研究・開発を続けてきたわかさ生活が届ける「すべての人の目の健康を支えるWebマガジン」。目の病気や目に良い食べ物に関する情報などを発信しています。目の健康を守るための体操「メノコト体操」をはじめ、ビジョントレーニングをレベル別にご紹介しています。



ネット・Webから

メノコト365

検索



健康な目で100歳まで人生を楽しむための1冊

老眼 近視 白内障 緑内障 眼精疲労 が気になる人に

目の使い方と休め方をちょっと変えれば

視力悪化は防げる!

角谷社長の本/

好評
発売中!

実践する人
増えてます

著者:角谷 建耀知
株式会社わかさ生活
代表取締役社長

監修:森下 清文
眼科専門医

1,430円(税込)

256ページ 発行:アスコム



目の悩みを解決するかんたんな方法を集めました!

- ▶ 目から人は衰える 100歳まで目の健康を守る3つのポイントとは
- ▶ 本当は怖い近視 近視の進行を防ぐためにできること
- ▶ 「目の老化」を遅らせる人の習慣
- ▶ 目の病気が悪化しない人の予防法
- ▶ 人の目を支える最新テクノロジー

今日から
できることを
始めましょう!

ご注文は、電話(通話料無料)0120-132-714(受付時間7:00~21:00)、
注文ハガキ、またはホームページわかさ生活ショッピングから スマホから簡単アクセス!





大好き『ブルーベリーアイ』!

お悩みに合わせた+αアルファの合わせ技でもひとみをサポート

趣味のバイクも健康なひとみで安全運転

神奈川県川崎市 若松 政仁様(70歳)



ブルーベリーアイ
ご愛飲歴
16年
5ヵ月

当時、近くが見づらくなる年代だったこともあり、何か対策できたらいいなと思っていました。そんな時、『ブルーベリーアイ』に使われているビルベリーは角谷社長ご自身がアントシアニンたっぷりのも

のをと探し出されたのだと知り、飲み始めることにしたんです。モンドセレクションも受賞し続ける世界品質だし、そこまでのいいものにこだわりを持たれている角谷社長を信頼しています。値段が手頃で続けやすいのもありがたいですね。この歳になっても免許の更新もできていますよ。趣味のバイクも、健康なひとみで安全運転! ツーリングを楽しんでいます。



細かい文字も平気! 外での庭仕事もつらくない

栃木県那須塩原市 加藤 ようこ様(65歳)



ブルーベリーアイ
ご愛飲歴
15年

ひとみの健康を考えて『ブルーベリーアイ』を飲んでいましたが、新聞を読んだり、タブレットでゲームをしていると、つらくなって続けら

「カシスα」
ご愛飲歴1年11ヵ月

れなくなることが増えて...。そこで、電話で相談、私の悩みにピッタリの『カシスα』も飲むことにしました。今では細かい文字も苦勞なく読めます。庭でお花を育てているのですが、外の光を浴びても、ひとみがしゅばしゅばすることなく助かっています。飲み続けていくからだと感じています。

家族みんなでお愛飲中! 紫外線対策もばっちりです

茨城県水戸市 木内 里佳様(53歳)



家族みんなでお愛飲中です!

主人が『ブルーベリーアイ』を飲んで調子が良さそうなので、私も飲み始め、今では子どもや私の両親までお世話になっています。パズルに熱中しても平気なんです。さらに、子どもたちと屋外でテニスやバレーボールをする時の眩しさには、『ルテインα』を。ひとみ

の紫外線対策ができるのはありがたいと、子どもとの大切な時間を安心して楽しめています。そして、酷使するそばやけ



ブルーベリーアイ
ご愛飲歴
18年
5ヵ月

「ルテインα」
ご愛飲歴11年11ヵ月
「カシスα」
ご愛飲歴8年

「カシスα」も併用。愛犬の服を作るのが好きなのですが、針に糸がスツと通るし縫い目もくつきり。おかげで針仕事が楽しくできるようになり、ますます楽しく過ごせています。

時刻表の「3」「6」「8」の見間違いで困っていたのが嘘のよう

大阪府大阪市 山本 隆雄様(63歳)



ブルーベリーアイ
ご愛飲歴
15年
6ヵ月

で、ひとみにいい成分をなるべく摂って労わりたいと思、その後『ルテインα』と『カシスα』も追加して飲むようになりました。

以前は細かい数字が並ぶ電車の時刻表がぼやけて「3」と「6」と「8」の見分けがつかず困っていたのですが、今では数字の確認もスムーズに。一つひとつ体感しながらの合わせ技はすごいですね。

かすみやぼやけが気になり『ブルーベリーアイ』を飲み始めました。体質的にめぐりが悪いことに悩んでいたのが、アスタキサンチンが栄養が届きにくいところまで浸透して健康をサポートしてくれると知り、「アスタキサンチンα」もプラスしました。



趣味の旅行も楽しめます!

「アスタキサンチンα」
ご愛飲歴14年6ヵ月
「ルテインα」
ご愛飲歴13年2ヵ月
「カシスα」
ご愛飲歴10年6ヵ月

※商品をお飲まれた時の感じ方は人それぞれです。※ご年齢・ご愛飲歴は、取材時のものです。

レポート
わかさ生活の
取り組み

メノコトの取り組み、拡大中！ 見える喜びを未来にも



【メノコト元気教室】は2007年の開始以来累計665回、44,684人の子どもたちに目の健康の大切さを伝えてきました

わかさ生活ではサプリメントの販売だけでなく、目の健康に関する啓蒙活動も実施しています。目に関する正しい知識や健康習慣を広めるイベントを定期的に開催して目の大切さを伝えたり、「見る」ことをサポートする最新機器の紹介なども行っています。これからもメノコトでお悩みの方の頼れるサポーターとして取り組んでいきます。

子どもたちへの視育活動を全国各地で

目の大切さを楽しく学ぶ 「メノコト元気教室」

近年、ゲームやタブレット、スマートフォンが増えたことで、子どもたちの視力低下が問題視されています。そこで、わかさ生活では「視育活動」に力を入れ、

日本各地の保育園・幼稚園・小学校を訪れ、未来の子どもの目を守る「メノコト元気教室」を開催。ゲーム感覚のビジョントレーニングなどを取り入れ、楽しみながら目の大切さや正しい健康習慣を伝えることで、子どもたちの健やかな成長をサポートしています。

最新機器・技術の紹介で 「見える」に希望を

自動でピント調整する 次世代アイウェア

見る距離に応じてメガネを使い分けたり、見づらいのに無理に見ようと目を酷使している方におすすめなのが「ViXion01」です。見ているものをセンサーで測定し、距離に応じてレンズの凹凸を瞬時に変化させることで、近くも遠くも自動でピント調整ができるアイウェアです。これ一本でどの距離も見やすいだけでなく、自力でピントを合わせようと頑張らなくていいので、目がリラックス状態を保ち眼精疲労の軽減に繋がることも期待されます。

このように「見える」を支える最新機器の紹介にも力を入れています。

vixion
ヴィクシオンゼロワン
ViXion01

自動で
ピントを調整

わかさ生活書店にて
体験いただけます

詳しくはこちら

視覚障がいがある方も 外出を楽しめる社会に 盲導犬不足解消の一助に 障がい者歩行支援アプリ

わかさ生活では社会貢献活動として盲導犬育成支援を続けていますが、依然として盲導犬不足は続いています。そんな中、盲導犬代わりとして期待さ

れているのが、視覚障がい者歩行支援アプリ「Eye Navi」です。スマートフォンのカメラを利用することで道案内をしながら障害物も検知、一人での安全な外出をサポートしてくれます。視覚障がいのある方が自由に楽しく外出できる社会、そして周囲も理解を示せる社会を目指して、わかさ生活は「Eye Navi」を応援しています。

視覚障がい者歩行支援アプリ
Eye Navi
Walking Support App
for the Visually Impaired

道案内・障害物検出
歩行レコーダー

詳しくはこちら

信号は赤です
人がいます

Webでのお買い物は

わかさ生活 SHOPPINGで楽しもう!

パソコンから



スマホから



今すぐ使おう!

わかさ生活ショッピングで
すぐに使える

クーポンプレゼント!

500円OFF

クーポンコード

wakasa202310

有効期限:2023年11月15日(水)

【ご利用方法】

わかさ生活ショッピングでお買い物される際に「ご注文情報入力」ページの「お支払い情報」でクーポンコードを入力し、そのまま注文確認へお進みください。

※合計2,000円(税込)以上のお買い物でご利用可能
他クーポンと併用不可・おひとり様1回限り有効

入力画面イメージ

お支払い情報

クーポン利用

クーポンコード **ここに入力**

wakasa202310

利用可能なクーポンを表示

「まだある/うれしい特典!

わかさ生活ショッピングで活用できる
購入額に応じた**ポイント付与!**

5,000円(税込)以上ご購入で
送料無料!

LINE公式アカウントと“お友だち登録”がオススメ!

オススメ理由

1

ブルブルくん
マスコット
プレゼント!

オススメ理由

2

LINE限定の
お得な商品や
イベント情報を
おしらせ!

オススメ理由

3

LINEチャット
機能で簡単に
お問い合わせ

お友だち登録
かんたん
10秒!



さらにLINE連携で今回のみの購入でも**10%OFF**

※わかさ生活ショッピングでの購入の場合
※一部対象外商品がございます。

心に響く

わかさ生活

社長の言葉

「やる気」や「元気」をもらえる社長の言葉をご紹介します!

儲けるとは「ファンを増やす」こと

目先の利益にこだわり、売上だけを考えていた時、この言葉にハッとさせられました。まず会社のファンになってもらい、興味を持ってもらえるから商品にも信頼性が生まれる。「儲ける」は結果としてあとからついてくるものなのだ。このことはわかさ生活ラジオでファンを増やしていくということにもつながります。いつも人と人との温かみのあるコミュニケーションを心掛けるようにしています。イトウユキコ

社長の言葉は
コチラでも
読める!

わかさ生活社長ブログ 検索

フォローして、社長を応援しよう!
ブログのプロフィールのところが
からフォローできます

※「アメーバブログ」へのログインが必要となります。

かんたんツボ講座 169

目の疲れ・老眼に効くツボ

手のひらの小指のつけ根にあるシワの中央にあります。



ろう がん てん 老眼点

親指をツボに当て親指と人差し指ではさむようにして気持ち良く感じる強さで刺激します。
5秒押して離すと1~2分ほど繰り返します。

これで
老眼もスッキリ!!



もし入社した会社がおかしな人だらけだったら

「ラジオ応募の裏側」 作画:ササヤマナツ vol. 76



4コマ漫画 全話公開中! わかさ生活 4コマ 検索

わかさ生活の社会貢献活動 Wakasa Vision

一緑のeye基金 累計額 2023年 8月末現在
238,204,457円

わかさ生活では、お客様からご注文いただいた商品1袋につき1円や寄付金を「一緑のeye基金」に積み立て、社会貢献活動に活用させていただいております。

わかさ生活の社会貢献活動 WakasaVision 検索

ハガキやFAX、メールで、ぜひお声や作品をお寄せください。

みんなの掲示板



お手軽ヘルシー
さばそぼろ丼
(2023年1月号)



さば缶のトマトリゾット
(2022年2月号)



今年の健康レシピは
さば缶のトマトリゾットとお手軽ヘルシー
さばそぼろ丼で作りました。
どちらも材料が少なく、簡単に
できて、秋の味・定番レシピに
なります。偶然にも両方さば缶を
使ったレシピだったので、両方が
さば缶が好きな人ならきっと
改めたいですね。

健康レシピは「簡単で美味しく健康にいい」を
モットーに考えているので、とても嬉しいです。
今月も目にいいさば缶を使ったレシピをご紹介します。
ぜひ作ってみてくださいね。



コウサカ ミユキ

青森県 天内 亜希様



京都府 中村 かおり様

コウノ カナ

大きな目が印象的なドアップ
のブルブルくん可愛いです。
目の愛護月間にぴったりの
イラストですね。

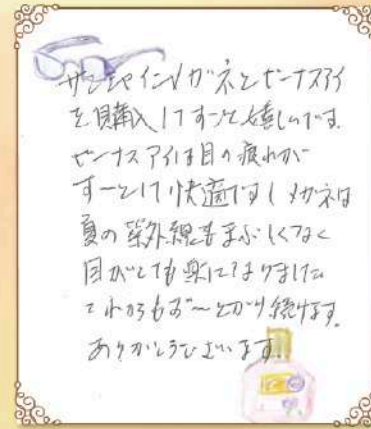


静岡県 鈴木 玲子様



イハラ ショウタロウ

キキョウの花言葉「変わらぬ愛」は長く咲き続ける姿に由来しているとか。品のある紫が美しいですね。



愛知県 竹居 浩枝様

「サンシャインメガネ」と「ピナスアイ」をご使用いただきありがとうございます！
行楽に読書と目を使うことが多いこの季節もお役立てください。



ジョウタツ キミコ



兵庫県 野村 カツ子様

秋の味覚をお供えて緑割でのお月見、とても風情がありますね。
ブルブルくんも楽しそうです。



タナカ ユカリ



青森県 野田 恵子様



体を寄せあう子猫の姿に癒されます。こちらこそいつもご愛顧いただきありがとうございます。

モリタニ レイミ



大阪府 西澤 春美様

お届け封筒の中面にある
お工作を作ってください
たのですね。
今月は眼トシにもなるめ
りえですぜひ挑戦して
みてください。



タツミ フミヤ



(2023年7月お届け封筒)

5ページ掲載 わかさニュース 感想・意見を書いて
第86回クイズ甲子園に応募しよう!

ご応募いただいた方の中から **抽選で500名様に「ブルブルくんサプリメントホルダー」をプレゼント!**

応募方法
クイズの答えと一緒に、「わかさ生活NEXT」へのご意見やご感想を書いてハガキ、またはインターネットからご応募ください。右のコードからスマホでもご応募いただけます。

切手 600-8008
京都府下京区 四条扇丸長刀鉾町22 わかさ生活 NEXT vol.20 係

- クイズの答え
- お名前
- 郵便番号
- ご住所
- 電話番号
- 何かひと言書いてください

※応募には、お手持ちのハガキをご利用ください。※規定料金の切手をお貼りください。※当選者の発表はプレゼントの発送をもって代えさせていただきます。※個人情報の取り扱いについては<https://www.wakasa.jp/info/privacy>



お得な3個セットで15%OFF

再登場

わかさ生活が本気で作った目薬! 眼疲労に8種類の有効成分

12p
掲載

10月中旬から
順次お届け

第3類医薬品

ビーナスアイ

通常価格 780円(税込)
送料200円

15mL



期間限定
11月15日(水)まで
3個セット 15%OFF
1,980円(税込)
送料200円

用法用量 1日3~6回、1回1~3滴点眼してください。
※ソフトコンタクトレンズを装着したまま使用しないでください

効果効果 目の疲れ、結膜充血、眼病予防(水気のとれ、ほろりや汗が入ったときなど)、紫外線その他の光線による眼炎(雪目など)、眼瞼炎(まぶたのただれ)、ハードコンタクトレンズを装着しているときの不快感、目のかゆみ、目のかすみ(目やにの多いときなど)

成分・分量 (100mL中) ネオステグミンメチル硫酸塩5mg、イブシロシニアミノカプロン酸1000mg、グリチルリチン酸二カリウム250mg、クロルフェニラミンマレイン酸塩30mg、シアノコバラミン(ビタミンB12)10mg、ビロキシン塩酸塩(ビタミンB6)50mg、L-アスパラギン酸カリウム1000mg、タウリン500mg
添加物:ホウ酸、ネオフラ、ポリソルベート80、β-メントール、クロロブタノール、ベンザルコニウム塩化物

医薬品のためお届けは別便となり、送料も別途かかります。またお支払いについては、GMO後払いによるお振込みになります。振込用紙は商品とは別でのお届けとなります。



北欧のビルベリーを使った
わかさ生活オリジナル
のはちみつ

裏表紙
掲載

10p
掲載

数量限定
ブルーベリー
はちみつ

500円
お得!

2本セット 3,900円(税込)
送料500円

液切れのよい
ピタッとボトルに
リニューアル



1本 300g 2,200円(税込)
原材料名はちみつ(ハンガリー産)、果糖ぶどう糖液糖、※天然品ですので、体内の抵抗力ができてい
ガラクトオリゴ糖液糖、ビルベリー果汁/香料 ない1歳未満の乳児には与えないでください。

覚える力を
強力サポート!

働きの違う3種類の
DHAを配合!

✓スッキリした
あたまで
勉強・仕事に
取り組みたい方
✓魚を食べる機会が
少ない方

わかさのDHA

通常価格 1,600円(税込)
送料200円

10%
OFF

定期お届け
コース 1,440円(税込)
送料無料

ソフトカプセル
1袋62粒入り(約1ヵ月分)
1日の目安:1粒

有効成分:DHA(270mg/2粒)、EPA(27mg/2粒)、
ビタミンD(6μg/2粒)、中鎖脂肪酸、オキアミ油、
パーム油、ビタミンE、ホスファチルセリン、香辛料
抽出物、アスタキサンチン、大豆レシチン

※原材料の一部に大豆、ゼラチンを含む



ご注文はお電話、または右の注文ハガキをご利用ください。ご注文の際は 31-0198係 とお伝えください

通話料 無料 0120-132-714 受付時間 7:00~21:00(年中無休)

通話料 無料 FAX.0120-132-075

ご注文はこちらから ▶



目の愛護月間



360万家族に愛されているひとみのNo.1サプリメント

ブルーベリーアイ

通常価格 2,200円(税込)
送料200円

10%
OFF

定期お届け
コース 1,980円(税込)
送料無料

ソフトカプセル
1袋31粒入り(約1ヵ月分)
1日の目安:1粒



✓ひとみを休ませたい方
✓ひとみの健康成分を
バランス良く摂りたい方
✓ひとみを快適にしたい方

新配合
3つのハーブ
ブルーベリーの
レモンバーム
ラベンダー
カモミール
+ 葉茎エキス

有効成分:ビルベリーエキス、ナノビルベリーエキス、ナノ(超微細化)ルテイン、ラベンダー、カモミール、レモンバーム、DHA、乳酸菌(25億個)、カシスエキス、ロスマリン酸、レスベラトロール、イチョウ葉エキス、水溶性レシチン、ビタミンE、β-カロテン、アスタキサンチン、ビタミンB12、ヒアルロン酸、ラクタフェリン、ブルーベリー葉、ブルーベリー茎エキス、ビタミンD、ビタミンB6、ブドウ種子油、オリーブ油、ヒマワリ油、サフラワー油 ※原材料の一部に大豆、ゼラチン、乳を含む

※1 2023年5月時点 ※12 「H」マークマークeting(便覧)機能志向食品アイコンより(用)特(高)士藤洋(2004年~2021年ブルーベリーアイ実績)

「ブルーベリーアイ」と合わせて飲みたいαシリーズ

内からしっかり補給
光の刺激からガード

✓文字がぼやける方
✓紫外線や
ブルーライトが
気になる方
✓年齢からくるひとみ
のお悩みがある方



ソフトカプセル
1袋31粒入り(約1ヵ月分)
1日の目安:1粒

通常価格 2,200円(税込)
送料200円

10%
OFF

定期お届け
コース 1,980円(税込)
送料無料

ソフトカプセル
1袋31粒入り(約1ヵ月分)
1日の目安:1粒

有効成分:ナノ(超微細化)ルテイン12mg、
ゼアキサンチン、亜鉛、トコトリエノール、
オリーブ油 ※原材料の一部にゼラチンを含む

カシス特有のアントシアニンが
ピント調節をサポート

✓近くや遠くが
ぼやける方
✓細かい作業や
文字がづらい
✓パソコン・スマホの
使い過ぎ



ソフトカプセル
1袋31粒入り(約1ヵ月分)
1日の目安:1粒

通常価格 2,200円(税込)
送料200円

10%
OFF

定期お届け
コース 1,980円(税込)
送料無料

ソフトカプセル
1袋31粒入り(約1ヵ月分)
1日の目安:1粒

有効成分:ナノ(超微細化)カシスエキス100mg、
カシス種子油、亜麻仁油、大豆レシチン
※原材料の一部に大豆、ゼラチンを含む

がんこな疲れや
しょぼつきをケア

✓ひとみの奥が
ずしりと
重く感じる方
✓しょぼつきが
気になる方
✓休んでも
スッキリしない方



ソフトカプセル
1袋31粒入り(約1ヵ月分)
1日の目安:1粒

通常価格 2,200円(税込)
送料200円

10%
OFF

定期お届け
コース 1,980円(税込)
送料無料

ソフトカプセル
1袋31粒入り(約1ヵ月分)
1日の目安:1粒

有効成分:アスタキサンチン8mg、ビタミンE3.0mg、
オリーブ油、ローヤルゼリー、トマトリコピン、
クロセチン ※原材料の一部にゼラチンを含む

■ 医薬品販売にあたっての表示義務の記載 わかさ生活 薬店

【許可の区分】店舗販売業 【販売業者の名称】株式会社わかさ生活 【店舗名称】わかさ生活 薬店 【住所】京都市中京区東河原町錦小路 上る元竹田町647番地1 大平ビル3階
【許可番号】第20542号 【有効期限】令和3年2月9日から令和9年2月8日 【製造業者】【登録販売者】西村 彩 【貼付される薬品名】西村 彩(販売・相対)
【取り扱う一般用医薬品の区分】第2類、第3類医薬品 【店舗に勤務する者の名札】名札による区分に関する説明【薬剤師】名札(氏名、薬剤師)、白衣(白クマコート)着用【登録販売者】名札(氏名、登録販売者)、白衣(ケイパー)着用【一般従事者】名札、エプロン着用【営業時間】月~金 9:30~11:45/12:45~17:30(休) 土日・祝
【取扱特及び緊急時の連絡先】電話:0120-132-0111 8:45~11:45/12:45~17:45(土・日・祝日、および夏季休業期間と年末年始休業を除く)

要指導医薬品、一般用医薬品販売制度に関する事項		【医薬品の使用期限】使用期限が6か月以上ある商品を取り扱っています。	
医薬品の区分と販売制限について			
区分	販売制限事項	販売制限事項	販売制限事項
第1類医薬品	処方箋なしで販売	処方箋なしで販売	処方箋なしで販売
第2類医薬品	薬剤師等の指導のもとで販売	薬剤師等の指導のもとで販売	薬剤師等の指導のもとで販売
第3類医薬品	薬剤師等の指導のもとで販売	薬剤師等の指導のもとで販売	薬剤師等の指導のもとで販売
第4類医薬品	薬剤師等の指導のもとで販売	薬剤師等の指導のもとで販売	薬剤師等の指導のもとで販売
第5類医薬品	薬剤師等の指導のもとで販売	薬剤師等の指導のもとで販売	薬剤師等の指導のもとで販売
第6類医薬品	薬剤師等の指導のもとで販売	薬剤師等の指導のもとで販売	薬剤師等の指導のもとで販売
第7類医薬品	薬剤師等の指導のもとで販売	薬剤師等の指導のもとで販売	薬剤師等の指導のもとで販売
第8類医薬品	薬剤師等の指導のもとで販売	薬剤師等の指導のもとで販売	薬剤師等の指導のもとで販売
第9類医薬品	薬剤師等の指導のもとで販売	薬剤師等の指導のもとで販売	薬剤師等の指導のもとで販売
第10類医薬品	薬剤師等の指導のもとで販売	薬剤師等の指導のもとで販売	薬剤師等の指導のもとで販売
第11類医薬品	薬剤師等の指導のもとで販売	薬剤師等の指導のもとで販売	薬剤師等の指導のもとで販売
第12類医薬品	薬剤師等の指導のもとで販売	薬剤師等の指導のもとで販売	薬剤師等の指導のもとで販売
第13類医薬品	薬剤師等の指導のもとで販売	薬剤師等の指導のもとで販売	薬剤師等の指導のもとで販売
第14類医薬品	薬剤師等の指導のもとで販売	薬剤師等の指導のもとで販売	薬剤師等の指導のもとで販売
第15類医薬品	薬剤師等の指導のもとで販売	薬剤師等の指導のもとで販売	薬剤師等の指導のもとで販売
第16類医薬品	薬剤師等の指導のもとで販売	薬剤師等の指導のもとで販売	薬剤師等の指導のもとで販売
第17類医薬品	薬剤師等の指導のもとで販売	薬剤師等の指導のもとで販売	薬剤師等の指導のもとで販売
第18類医薬品	薬剤師等の指導のもとで販売	薬剤師等の指導のもとで販売	薬剤師等の指導のもとで販売
第19類医薬品	薬剤師等の指導のもとで販売	薬剤師等の指導のもとで販売	薬剤師等の指導のもとで販売
第20類医薬品	薬剤師等の指導のもとで販売	薬剤師等の指導のもとで販売	薬剤師等の指導のもとで販売
第21類医薬品	薬剤師等の指導のもとで販売	薬剤師等の指導のもとで販売	薬剤師等の指導のもとで販売
第22類医薬品	薬剤師等の指導のもとで販売	薬剤師等の指導のもとで販売	薬剤師等の指導のもとで販売
第23類医薬品	薬剤師等の指導のもとで販売	薬剤師等の指導のもとで販売	薬剤師等の指導のもとで販売
第24類医薬品	薬剤師等の指導のもとで販売	薬剤師等の指導のもとで販売	薬剤師等の指導のもとで販売
第25類医薬品	薬剤師等の指導のもとで販売	薬剤師等の指導のもとで販売	薬剤師等の指導のもとで販売
第26類医薬品	薬剤師等の指導のもとで販売	薬剤師等の指導のもとで販売	薬剤師等の指導のもとで販売
第27類医薬品	薬剤師等の指導のもとで販売	薬剤師等の指導のもとで販売	薬剤師等の指導のもとで販売
第28類医薬品	薬剤師等の指導のもとで販売	薬剤師等の指導のもとで販売	薬剤師等の指導のもとで販売
第29類医薬品	薬剤師等の指導のもとで販売	薬剤師等の指導のもとで販売	薬剤師等の指導のもとで販売
第30類医薬品	薬剤師等の指導のもとで販売	薬剤師等の指導のもとで販売	薬剤師等の指導のもとで販売
第31類医薬品	薬剤師等の指導のもとで販売	薬剤師等の指導のもとで販売	薬剤師等の指導のもとで販売
第32類医薬品	薬剤師等の指導のもとで販売	薬剤師等の指導のもとで販売	薬剤師等の指導のもとで販売
第33類医薬品	薬剤師等の指導のもとで販売	薬剤師等の指導のもとで販売	薬剤師等の指導のもとで販売
第34類医薬品	薬剤師等の指導のもとで販売	薬剤師等の指導のもとで販売	薬剤師等の指導のもとで販売
第35類医薬品	薬剤師等の指導のもとで販売	薬剤師等の指導のもとで販売	薬剤師等の指導のもとで販売
第36類医薬品	薬剤師等の指導のもとで販売	薬剤師等の指導のもとで販売	薬剤師等の指導のもとで販売
第37類医薬品	薬剤師等の指導のもとで販売	薬剤師等の指導のもとで販売	薬剤師等の指導のもとで販売
第38類医薬品	薬剤師等の指導のもとで販売	薬剤師等の指導のもとで販売	薬剤師等の指導のもとで販売
第39類医薬品	薬剤師等の指導のもとで販売	薬剤師等の指導のもとで販売	薬剤師等の指導のもとで販売
第40類医薬品	薬剤師等の指導のもとで販売	薬剤師等の指導のもとで販売	薬剤師等の指導のもとで販売
第41類医薬品	薬剤師等の指導のもとで販売	薬剤師等の指導のもとで販売	薬剤師等の指導のもとで販売
第42類医薬品	薬剤師等の指導のもとで販売	薬剤師等の指導のもとで販売	薬剤師等の指導のもとで販売
第43類医薬品	薬剤師等の指導のもとで販売	薬剤師等の指導のもとで販売	薬剤師等の指導のもとで販売
第44類医薬品	薬剤師等の指導のもとで販売	薬剤師等の指導のもとで販売	薬剤師等の指導のもとで販売
第45類医薬品	薬剤師等の指導のもとで販売	薬剤師等の指導のもとで販売	薬剤師等の指導のもとで販売
第46類医薬品	薬剤師等の指導のもとで販売	薬剤師等の指導のもとで販売	薬剤師等の指導のもとで販売
第47類医薬品	薬剤師等の指導のもとで販売	薬剤師等の指導のもとで販売	薬剤師等の指導のもとで販売
第48類医薬品	薬剤師等の指導のもとで販売	薬剤師等の指導のもとで販売	薬剤師等の指導のもとで販売
第49類医薬品	薬剤師等の指導のもとで販売	薬剤師等の指導のもとで販売	薬剤師等の指導のもとで販売
第50類医薬品	薬剤師等の指導のもとで販売	薬剤師等の指導のもとで販売	薬剤師等の指導のもとで販売

- 定期お届けコースは送料無料で、今回のみのご注文は別途送料がかかります(郵送200円・宅配便500円)。
- お届けは電話・インターネット・FAXからご注文の場合3日前後、ハガキからの場合、投函後7日前後。
- 注文ハガキをFAXで送信される際は、必ず両面をご送信ください。
- ご注文商品や数量によって、郵送または宅配便でのお届けになります。
- お支払いは商品到着後にコンビニ・郵便局からお振込を。各種Pay、口座自動引落(お手続きが必要ですが)、クレジットカード払いなどもご利用いただけます。
- 口座自動引落は翌月の27日、クレジットカードの場合は各会社の会員契約に基づき自動的に代金を引落しいたします。
- 返品は未開封に限り8日以内(返送料はご負担ください)。定期お届けコースのご変更はお届け予定日の10日前までにご連絡ください。
- お客さま都合の配送方法変更によってかかります送料・手数料はお客さまのご負担となります。
- お客さまのお悩みに合わせて定期お届けコースやさまざまな商品もご案内させていただきます。